

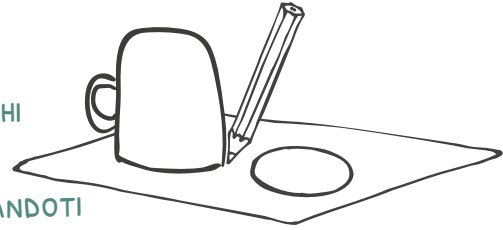
# COSTRUIAMO UN TAUMATROPIO



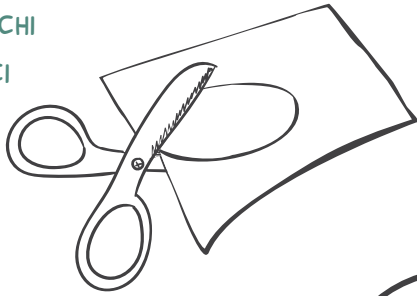
## OCCORRENTE

- TAZZA
- COLLA STICK
- FOGLIO DI CARTA
- FORBICI
- MATITE o PENNARELLI

**1** DISEGNA 2 DISCHI SU UN FOGLIO DI CARTA AIUTANDOTI CON UNA TAZZA A FARE DUE CERCHI UGUALI



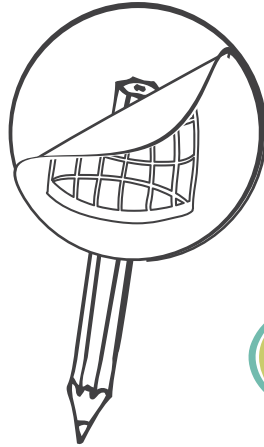
**2** TAGLIA I 2 DISCHI CON LE FORBICI



**3** DISEGNA E COLORA UN UCCELLINO SU UN DISCO E UNA GABBIETTA SULL'ALTRO



**4** ATTACCA I 2 DISCHI METTENDO AL CENTRO UN PENNARELLO

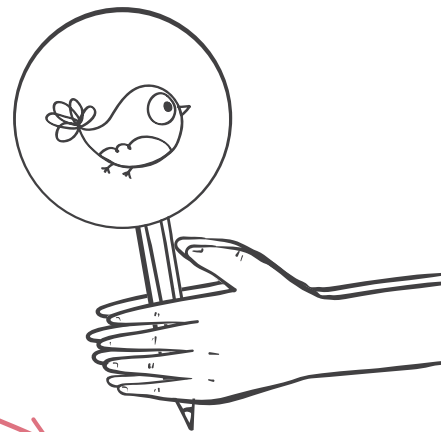


**5** PRENDI IL PENNARELLO TRA LE MANI E SFREGALE INSIEME PER FAR GIRARE IL DISEGNO

**ATTENZIONE**  
DISEGNA LA GABBIA PIÙ GRANDE DELL'UCCELLINO COSÌ L'EFFETTO SARÀ + REALE



OSSERVA  
COSA SUCCEDDE?



**PERCHE'?**

**WOW !!!**  
L'UCCELLINO È ENTRATO NELLA GABBIA

I CARTONI ANIMATI USANO QUESTO EFFETTO: FANNO SCORRERE UNA SERIE DI IMMAGINI IMMOBILI MOLTO VELOCEMENTE E QUESTO CREA L'ILLUSIONE DEL MOVIMENTO

QUANDO IL DISCO RUOTA GLI OCCHI VEDONO UN'IMMAGINE DOPO L'ALTRA, MA LE 2 IMMAGINI SI MUOVONO TALMENTE VELOCI CHE I NOSTRI OCCHI E IL NOSTRO CERVELLO NON RIESCONO A SEPARARLE E QUINDI LE FONDE IN UNA SOLA FIGURA.