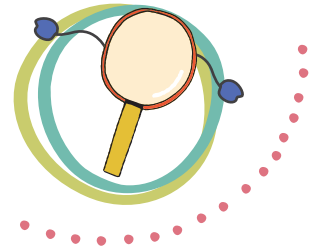


COSTRUIAMO UN "TAMBURELLO ROTANTE"



OCCORRENTE

- ANELLO DI CARTONE (TIPO L'INTERNO DEL NASTRO ADESIVO)
- FORBICI
- FILO DI LANA o DI COTONE
- 2 PALLONCINI
- STAGNOLA
- COLLA
- BASTONCINO o MATITA

2

IL SONAGLIO:
TAGLIA 1 FILO DI LANA
FAI UN NODO A UN'ESTREMITÀ.

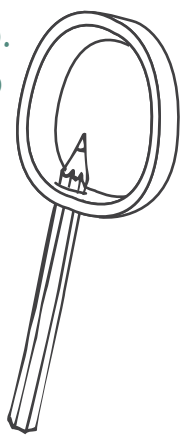
PRENDI UN RETTANGOLINO DI STAGNOLA
METTI AL CENTRO IL NODINO.
APPALOTTOLA LA STAGNOLA IN MODO CHE
IL NODO RIMANGA INCASTRATO DENTRO.

RIPETI QUESTE OPERAZIONI PER FARE
L'ALTRO SONAGLIO



1

IL MANICO:
FAI UN FORO NELL'ANELLO
PER FAR ENTRARE LA MATITA
FINO A FARLA USCIRE
SUL LATO INTERNO.
BLOCCA IL MANICO
CON LA COLLA

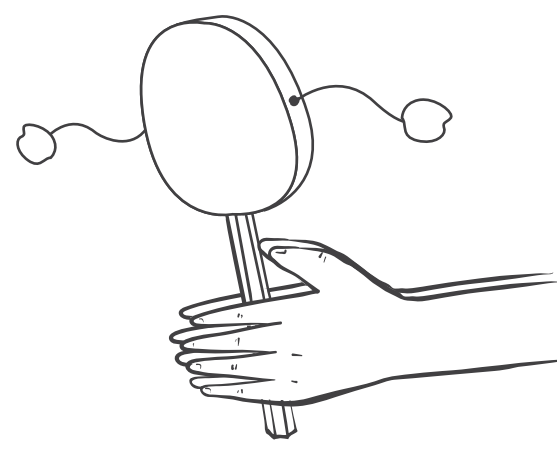
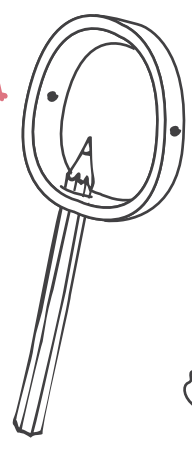
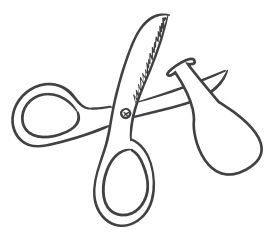


3

FAI 2 BUCHINI
AI LATI DELL'ANELLO
INFILA UN FILO COL SONAGLIO
IN OGNI BUCHINO E FAI UN NODO
IN MODO CHE IL SONAGLIO ARRIVI
A METÀ DELL'ANELLO

4

TAGLIA IL COLLO DEL PALLONCINO,
ALLARGALO IN MODO DA COPRIRE
UN LATO DEL ROTOLO.
RIPETI L'OPERAZIONE PER L'ALTRO LATO



CURIOSITÀ?

IL TAMBURELLO ROTANTE È UNO STRUMENTO MUSICALE
CHE APPARTIENE ALLA FAMIGLIA DELLE
PERCUSSIONI.

IL TAMBURO HA NUMEROSE VARIANTI.
È UNO DEGLI STRUMENTI PIÙ ANTICHI E SI RITROVA IN TUTTE
LE CULTURE DEL MONDO

